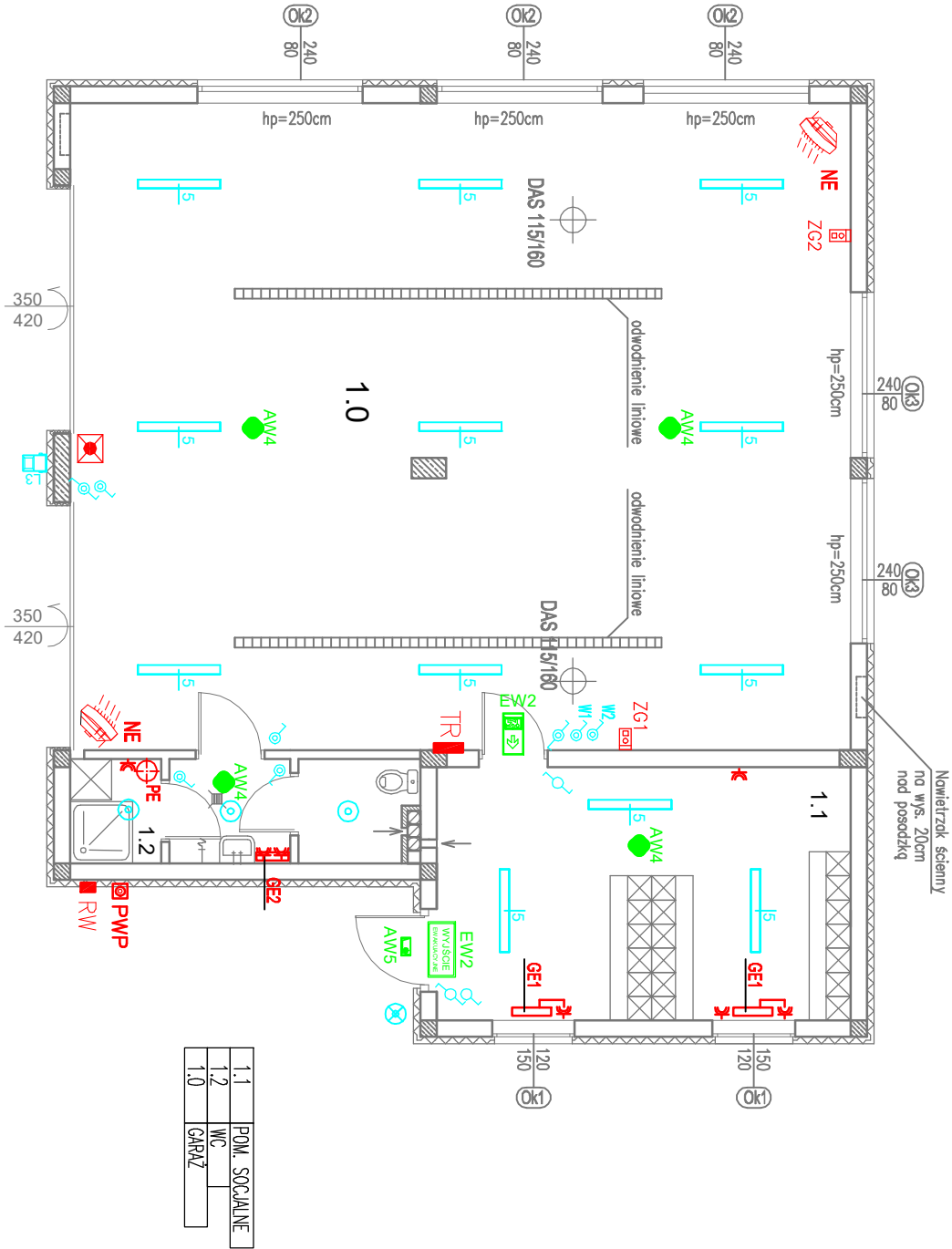


LEGENDA:

oprawa oświetlenia TM TECHNOLOGIE ONITEC G-EIB AT1, świecąca na jasno	
oprawa oświetlenia TM TECHNOLOGIE ONITEC S-WIT COLD AT1, świecąca na jasno	
oprawa oświetlenia ES SYSTEM BASE/N 2xTC-S 9W G23 (830)	
oprawa oświetlenia ES SYSTEM RINGCON 52x7304	
oprawa oświetlenia ES SYSTEM DELTA LED 50W	
oprawa oświetlenia ESS ESS-NL242-01-NM-G 120 cm	
łącznik oświetlenia jednobiegunowy, IP20, p/t, 10A + ramka	
łącznik oświetlenia schodowy, IP44, p/t, 10A + ramka	
łącznik oświetlenia jednobiegunowy, IP44, p/t, 10A + ramka	
gniazdo wtykowe pojedyncze 250V, 16A, p.t. ze stykiem ochronnym, IP20, ramka	
gniazdo wtykowe pojedyncze 250V, 16A, p.t. ze stykiem ochronnym, IP44, ramka	
PUSZKA PRZETACZENIOWA, 400V, ZASILANIE BRAMY,	
ZESTAW GNIAZDOWY IP44: 1x16A/400V 3x16A/230V + okinek rewizyjny 8 mod.	
grzejnik elektryczny P=1 kW, 230V	
grzejnik elektryczny "drobinika" P=0,5 kW, 230V	
grzodogrzewacz pojemnościowy c.w. elektryczny P=1,5 kW, 230V	
wentylator dachowy P= 0,2 kW, 230V	
oparat. grzewczo wentylacyjny nagrzewnica elektryczna min. 2,5 kW/230V, silnik wentyl. 0,3 kW	



1.1	POM. SOCJALNE
1.2	WC
1.0	GARŻ

PRACOWNIA PROJEKTOWA BUDOWNICTWO INWESTYCJE BIURO PROJEKTOWE inż. Bogdan Motyliński		OPRACOWANIE: ZMIENNY PROJEKT BUDOWLANY BUDOWY GARAŻU OSP ADRES: Gmina Susz, obręb 0016 Jakubowo Kisielickie dz. nr 110/3, 110/2, 123/3 INWESTOR: Gmina Susz 14-240 Susz, ul. Wybickiego 6	
PROJEKTANT: inż. Tomasz Krawiec upr. WAM/0063/PWOE/06		RYSUNEK: RZUT PRZYZIEMIENIA INSTALACJE ELEKTRYCZNE	
SPRAWDZAJĄCY: inż. Tomasz Kasprowicz upr. WAM/0097/PWOE/12		BRANŻA:	elektryczna
		SKALA:	1:50
		DATA:	LUTY 2020
		NR RYSUNKU:	E - 2